

Modell 2810-2815  
Hilfsmittel-Nr. 22.40.03.0016



# Deckenlifter

Ideal für selbständigen Gebrauch



- Selbständiges Heben und Fahren mit dem Hebebügel
- Auch mit Hebetüchern verwendbar
- Verschiedene Schienensysteme machen vielfältige Raumanordnungen anfahrbar
- Automatisch halten an jeder gewünschten Stelle
- Sich seitlich bewegen mit angepasster Geschwindigkeit
- Infrarot-Fernbedienung wahlweise erhältlich
- Backupbedienung am Deckenlifter
- Mechanischer Notablass selbständig vom Benutzer zu bedienen

Hebehilfen für Menschen mit Handicap

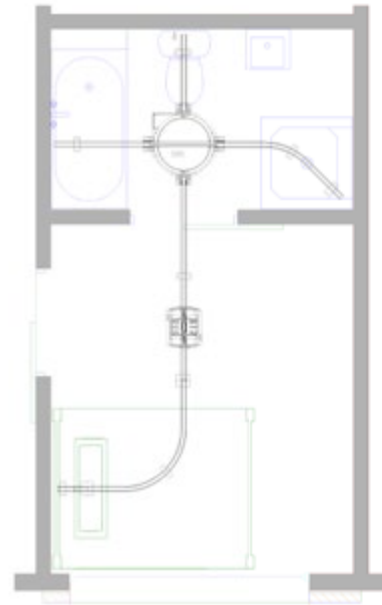
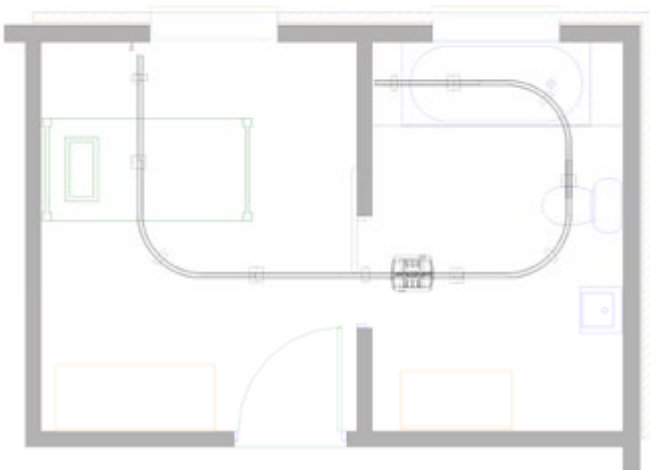
[www.handimove.de](http://www.handimove.de)

# Deckenlifter

## ● Technische Spezifikationen

Sichere Belastung .....	200 kg (160 kg bei 3.000 mm langem Hubbands)
Batterien .....	2 x 12 V 9,5 AH/wiederaufladbar
Standardlänge des Hubbands .....	2.000 mm (optional 3.000 mm)
Schienensystem .....	Aluminium, weiß lackiert
Sanftes Anfahren und Anhalten .....	elektronisch
Gehäuse .....	ABS
Notabsenkung .....	mechanisch
Druckknopfbedienung 2800 .....	wasserdicht gemäß IP67, elektrisch
Druckknopfbedienung 2805 .....	infrarot
Hebezyklenanzahl bei vollen Batterien .....	160
Lade- und Batterieanzeigen .....	visuell und auditiv
Einbauladegerät .....	Eingang 0,9 A 100-240 VAC, 50-60 Hz Klasse II
.....	Ausgang 24 VDC Max 1,3 A (9940) Max 1,2 A (2541)

## ● Beispiele für Schienenstrecken



## ● Versionen

### 2810 L

Hubmotor (nach oben/nach unten) und Fahrmotor (links/rechts)  
Mit elektrischer Druckknopfbedienung

### 2815 L IR

Hubmotor (nach oben/nach unten) und Fahrmotor (links/rechts)  
Mit Infrarot-Fernbedienung

Für weiterführende Informationen  
wenden Sie sich bitte an

